

# BEYOND THE BOX

02/2025



**ShelterBox**  
25 Jahre Katastrophenhilfe



**MIT EINER SPENDE HOFFEN SIE  
NICHT NUR AUF EINE BESSERE  
ZUKUNFT, SIE BAUEN SIE MIT AUF.**



## **UNSERE HILFSGÜTER**



**480€**



**32€**



**102€**



**7€**



**18€**



## *„Ich habe den besten Job der Welt.“*

Liebe Leserin, lieber Leser,

aktuell frage ich mich oft, wie wir das alles noch aushalten sollen – die vielen Krisen, Kriege, Katastrophen und Konflikte.

Ich verstehe, dass viele Menschen sagen: „Ich kann einfach nicht mehr, ich möchte das jetzt ausblenden.“

Zu viel Leid, zu viele schreckliche Bilder, zu viele furchtbare Geschichten.

Und genau deshalb berührt es mich sehr, dass es trotzdem so viele Menschen gibt, die helfen! Menschen, die nicht wegsehen.

Die sich engagieren – mit einer Spende, mit Zeit, mit Herz.

Die sich bewusst dafür entscheiden doch etwas zu tun, aktiv zu sein, Hoffnung zu schenken.

Dafür bin ich zutiefst dankbar.

Mein Job fordert mich oft emotional sehr, wenn Kollegen aus den Einsätzen zurückkehren und berichten, was sie vor Ort gesehen und erlebt haben, das lässt mich oft nicht schlafen. Wir erfahren von Krisen und Katastrophen, die gar nicht mehr den Weg in die Tagesthemen etc. finden, weil es einfach zu viele sind, weil sie zu weit weg geschehen, weil gerade andere News unsere Medien dominieren.

Aber - ich darf jeden Tag erleben, was unsere gemeinsame Hilfe bewirken kann. Wie groß der Einfluss ist, den wir haben. So viele Menschen erhalten durch unsere Hilfe einen neuen Start, eine Perspektive und Hoffnung!

Und das ist ein großes Geschenk – helfen ist ein Privileg!

Ihre Unterstützung macht unsere Arbeit möglich.

Sie gibt mir, meinen Kolleginnen und Kollegen und natürlich vor allem den Familien, die wir mit unserer Hilfe erreichen, Mut und Zuversicht

Danke, dass Sie Teil davon sind.

Denn genau durch Menschen wie Sie, habe ich den besten Job der Welt.

Herzlich

Annette Rost

Geschäftsführerin ShelterBox Germany e. V.



## INHALT

**DIE KRAFT  
IHRER SPENDE – S. 4-7**

**UNSER EINSATZ IN  
MYANMAR – S. 8**

**DIE AKTUELLE SITUATION IN  
GAZA – S. 9**

**SHELTERBOX BEIM  
BÜRGERFEST DES  
BUNDESPRÄSIDENTEN  
UND QUEEN CAMILLA IM  
SHELTERBOX-BÜRO IN  
TRURO – S. 10-11**

**UNSERE LOKALEN  
PARTNER – S. 12**

**SPENDEN STATT GESCHENKE,  
ZWEI BESONDERE  
GESCHICHTEN – S. 13**

**AKTIONEN MIT HERZ.  
BESONDERE IDEEN FÜR  
DEN GUTEN ZWECK – S. 14-15**

Unser Titelbild entstand am 19. September 2025 in Kamerun. Hier hatten wir nach sehr starken Überflutungen über 600 Familien helfen können.



Dank Unterstützern wie Ihnen können in Bangladesch nach sehr schweren Überflutungen Häuser wieder aufgebaut werden.



DIE KRAFT IHRER

**SPENDE**

Durch ihre Spenden konnte im Osten Bangladeschs geholfen werden. Nach schweren Überschwemmungen hatten etwa 500.000 Menschen ihr Zuhause, den gesamten Besitz und die Lebensgrundlage verloren – aber Gott sei Dank nicht die Widerstandsfähigkeit.

Jede Spende hilft Menschen, Katastrophen zu überstehen und neu anzufangen. In Bangladesch unterstützen sie mit ihrer Großzügigkeit Familien, die nach wochenlangen Regenfällen, Schlammlawinen und Überschwemmungen fliehen mussten. Als das Wasser zurückging, kehrten Tausende in ihre Dörfer zurück und fanden ihre Häuser schwer beschädigt oder völlig zerstört vor. Wir arbeiten vor Ort mit unserem lokalen Partner Uttaran zusammen. Gemeinsam ermöglichen wir den Wiederaufbau der Häuser – all das dank ihrer Unterstützung.







## BESSER WIEDERAUFBAUEN

Ihre Unterstützung hilft Menschen dabei, ihre zerstörten Häuser wiederaufzubauen.

In praktischen Workshops lernen Familien gemeinsam, wie sie Häuser auf erhöhten Lehmfundamenten errichten. Diese liegen etwa einen Meter über dem Boden und schützen langfristig vor Hochwasser und extremem Wetter. Zusätzlich bauen viele Familien Ziegelmauern rund um ihre Häuser als weiteren Schutz vor Überschwemmungen.



Diese Schulungen vermitteln den Menschen viel Wissen und praktische Fähigkeiten. Sie bauen nicht nur ihre Häuser wieder auf, sondern sie schöpfen auch Hoffnung und Motivation.



### IN ZAHLEN:



5,8 Millionen Menschen  
waren von den  
Überschwemmungen im  
August 2024 betroffen.



334.434 Häuser  
wurden in elf Bezirken  
beschädigt.



Tausende Häuser wurden  
mit erhöhten Sockeln  
wieder aufgebaut.



Ihre Spende hilft den Menschen vor Ort dabei, ihre Häuser wieder aufzubauen, darunter auch farbenfrohe Unterkünfte aus Wellblech.



## IHRE SPENDE HILFT MENSCHEN, IHRE HÄUSER IN EIN ZUHAUSE ZU VERWANDELN

Dank ihrer Unterstützung erhalten Familien Bargeld, um auf lokalen Märkten Baumaterialien zu kaufen. Das gibt ihnen Kontrolle und Wahlfreiheit beim Wiederaufbau.

Die Menschen entscheiden selbst: Welche Farbe sollen die Platten für Dächer und Wände haben? Welche Materialien passen zu ihrer Situation? Mauerwerk, Bambus oder Holz? Jede Unterkunft wird einzigartig und passt zur Familie.

Neu auf dem Markt sind bunte Wellblechplatten mit Blumenmuster. Sie werden in flachen Rollen geliefert und vor Ort auf die gewünschte Länge zugeschnitten. Familien können Größe, Farbe und Muster selbst wählen.

So entsteht kein Einheitshaus, sondern ein echtes Zuhause.







Viele Familien nutzen die bunten Wellblechplatten mit Blumenmuster für Außenwände, Schlafzimmer und Küchen. In dieser Region sind farbenfrohe Häuser sehr beliebt. Die Muster sind kulturell passend und wirken beruhigend. Sie helfen Familien, sich wieder wohlfühlen und heben die Stimmung.

*„Bei meinem letzten Besuch in Bangladesch sagten viele, dass sie sich durch diese Wellblechplatten mit Blumenmuster nun in ihren Häusern zu Hause fühlen und diese sehr schön finden.“*

– Woody Eastwood, Technischer Leiter bei ShelterBox für Übergangs- und dauerhafte Unterkünfte

## WUSSTEN SIE, DASS ÜBERSCHWEMMUNGEN DIE HÄUFIGSTEN UND VERBREITETSTEN ALLER WETTERBEDINGTEN KATASTROPHEN SIND?



Überschwemmungen treten auf, wenn der Wasserstand schneller steigt, als der Boden aufnehmen kann. Überschwemmungen können durch viele verschiedene Faktoren verursacht werden, darunter starke Regenfälle, Zyklone, Hurrikane und Tsunamis. Auch der Anstieg des Meeresspiegels und das schnelle Abschmelzen von Schnee können zu schweren Überschwemmungen führen. Sturzfluten sind am gefährlichsten, da sie ohne oder mit nur geringer Vorwarnung auftreten können und Familien oft keine Zeit zur Evakuierung bleibt. Niedrig gelegene Küstengebiete sind am stärksten gefährdet.

**MÖCHTEN SIE MENSCHEN NACH EINER KATASTROPHE UNTERSTÜTZEN? HIER GEHT ES ZUR SPENDENSEITE:**





# EINSATZ

## UPDATES



### MYANMAR

Am 28. März 2025 erschütterte ein Erdbeben der Stärke 7,7 Myanmar – das stärkste seit über hundert Jahren. Fast 4.000 Menschen starben, sechs Millionen sind in Not. Etwa eine Million Menschen wurden vertrieben.

Myanmar befindet sich im Bürgerkrieg. Militärangriffe, Hilfsbeschränkungen und wirtschaftlicher Kollaps verschärfen die Lage. Die Regenzeit macht es für Menschen ohne sicheres Dach noch schwieriger.

Dank Ihrer Unterstützung konnten wir nach einem Pilotprojekt aktiv werden. Wir unterstützen nun, gemeinsam mit Rotary, Tausende Menschen in 36 Dörfern in Mandalay und im südlichen Shan-Staat.

Mit unserem lokalen Partner reparieren wir Häuser, damit sie der Regenzeit standhalten. In trockenen Gebieten verwenden wir Holzrahmen,

in überschwemmungsgefährdeten Regionen Bambusrahmen. Die Dächer fertigen wir aus Wellblech, zusätzlich statten wir die Menschen mit Solarleuchten und Küchensets aus.

Alle Baumaterialien kaufen wir in Myanmar. Lokale Helfer transportieren sie zu den Familien, lokale Tischler und Maurer führen die Reparaturen durch.

Erste Häuser sind bereits fertig. Bis Mitte Dezember 2025 werden alle Arbeiten abgeschlossen sein..

## EINE MILLION MENSCHEN

**WURDEN AUS IHREN HÄUSERN  
VERTRIEBEN. DER BÜRGERKRIEG  
UND HILFSBESCHRÄNKUNGEN  
ERSCHWEREN DIE LAGE MASSIV.**

**MÖCHTEN SIE REGELMÄSSIGE UPDATES  
ZU UNSEREN AKTUELLEN EINSÄTZEN?  
HIER GEHT ES ZUM NEWSLETTER.**





## GAZA

Seit Oktober 2023 wurden mehr als 90 Prozent der Häuser in Gaza beschädigt oder zerstört. 1,9 Millionen Menschen wurden vertrieben – viele mehrfach.

ShelterBox hat über Partner wie Medical Aid for Palestinians (MAP), Social Development Forum und PARC (Agricultural Development Association) lebensrettende Hilfe geleistet – mit Planen, Seilen, Decken, Küchensets und Zelten für Menschen auf der Flucht.

Doch die Lage bleibt dramatisch: Von März bis Mai 2025 blockierte Israel elf Wochen lang alle Hilfslieferungen.

Seitdem sind Lieferungen nur sehr begrenzt möglich.

In Jordanien lagern Hunderte ShelterBox-Zelte. Wir hoffen sie bald über die Grenze nach Gaza transportieren zu können.

Zivilisten werden bei Luftangriffen getötet, während sie in der Schlange für Lebensmittel stehen. Das ist völlig inakzeptabel. Zivilisten und humanitäre Helfer dürfen niemals Zielscheiben sein.

Wir fordern ein sofortiges Ende der Gewalt, vollständigen humanitären Zugang und den Schutz der Zivilbevölkerung nach internationalem Recht. Das Leid in Gaza muss ein Ende haben.



Credit: Mohammed Zaanoun



*Mit tiefer Trauer müssen wir berichten, dass drei Kollegen von PARC (Palestinian Agricultural Development Association) – einem unserer langjährigen Partner in Gaza – kürzlich bei israelischen Angriffen ums Leben gekommen sind. Es handelt sich um Batoul Abu Samra, Haitham Juma und Ahmed Saad. Unsere Gedanken und unser tiefstes Beileid gelten ihren Familien, Freunden und unseren Kollegen bei PARC.*

**DIE NEUESTEN INFORMATIONEN ZU UNSERER ARBEIT FINDEN SIE [UNTER SHELTERBOX.DE](https://shelterbox.de) UND AUF UNSEREN SOCIAL-MEDIA-KANÄLEN.**





## 25 JAHRE SHELTERBOX ZWEI BESONDERE MOMENTE

Wenn eine Hilfsorganisation ein Vierteljahrhundert erreicht, ist das vor allem eines: ein Zeichen für das Vertrauen und Engagement unzähliger Menschen. 2025 durften wir dieses Jubiläum auf ganz besondere Weise erleben – mit zwei Besuchen, die uns besonders freuen.

Bundesregierung/Guido Bergmann



Bundespräsident Frank-Walter Steinmeier und Annette Rost

### IM SCHLOSS BELLEVUE BEIM BUNDESPRÄSIDENTEN

Berlin, 12. + 13. September 2025

Zwischen Festzelten, Ständen und Tausenden Besuchenden stand an diesem Septemberwochenende ein Nothilfzelt im Park von Schloss Bellevue. Das gleiche Modell, welches gerade in Gaza, Pakistan oder dem Tschad Menschen Schutz und Obdach bietet.

Bundespräsident Frank-Walter Steinmeier hatte zum Bürgerfest unter dem Motto „Ehrensache – Ich bin dabei.“ eingeladen. Eine Einladung, die dem Engagement aller gilt, die unsere Arbeit möglich machen: den ehrenamtlichen Helfenden, den Spendenden, den Unterstützenden.

„Es war für uns eine große Ehre, dass ShelterBox in diesem Jahr zum Bürgerfest des Bundespräsidenten eingeladen wurde – und das in unserem Jubiläumsjahr“, sagt Annette Rost, Geschäftsführerin von ShelterBox Germany. „Das Bürgerfest war eine sehr gute Möglichkeit, mit interessierten Menschen ins Gespräch zu kommen, Einblicke in unsere Arbeit zu geben und zum Mitmachen zu inspirieren.“

Besuchende konnten an diesem Tag in das Zelt gehen, Werkzeuge aus den ShelterKits in die Hand nehmen und Fragen stellen. Dabei erhielten viele erstmals Einblicke in die Realität von betroffenen Menschen und eine Vorstellung davon, wie das Leben in einem ShelterBox Nothilfzelt aussehen kann. Andere erzählten von eigenen Erfahrungen, von Flucht oder Verlust. Es sind Begegnungen, die zeigen: Helfen verbindet.



First Lady Elke Bündenbender und Nathalie von Bomhard, ShelterBox Vorstandin





ShelterBox-Botschafter Armin Sölch reist extra aus dem Allgäu an.



ShelterBox-Botschafterin Christel Nicolaysen mit Annette Rost und Nathalie von Bomhard



Queen Camilla und Annette Rost

## IN CORNWALL: IHRE MAJESTÄT WÜRDIGT 25 JAHRE Truro, 2. September 2025

In der Zentrale von ShelterBox im englischen Cornwall, erlebte das internationale Team einen ebenso besonderen Moment.

Königin Camilla besuchte als Schirmherrin die Organisation. Und zwar schon zum zweiten Mal. Schon 2017 war sie da, damals noch als Herzogin von Cornwall. Ihre Verbindung zu ShelterBox reicht zurück bis 2006, als sie und der damalige Prinz Charles bei einem Besuch in Pakistan nach einem schweren Erdbeben von der Arbeit von ShelterBox erfuhren.

Diesmal kam sie, um 25 Jahre ShelterBox zu würdigen. Sie traf Freiwillige, Mitarbeitende und Unterstützende. Sie ließ sich zeigen, wie sich die Arbeit verändert hat: von den ursprünglichen grünen Boxen hin zu flexiblen, lokal angepassten Lösungen. Und sie packte selbst mit an, testete Werkzeuge, stellte Fragen, hörte zu.

## HILFE FÜR 3 MILLIONEN MENSCHEN - DANK IHNEN

Was beide Momente verbindet: Es geht nie um die Organisation allein. Es geht um die Menschen, die dahinterstehen, die spenden, sich engagieren, Ideen entwickeln und Mut machen.

Über drei Millionen Menschen in 100 Ländern haben seit 2000 Unterstützung von ShelterBox erhalten.

Diese Zahlen wären ohne Sie nicht möglich.

25 Jahre sind ein Anfang. Die nächsten 25 werden genauso dringend gebraucht.

Helfen Sie uns, auch in Zukunft für Menschen da zu sein, die alles verloren haben. Danke!

**NUR MIT IHRER UNTERSTÜTZUNG, MIT IHREM EINSATZ IST  
UNSERE ARBEIT MÖGLICH. BITTE HELFEN SIE UNS BEREIT FÜR  
DIE NÄCHSTEN 25 JAHRE ZU SEIN.**



# LOKALE PARTNER IM FOKUS

Der Erfolg von ShelterBox beruht auf Zusammenarbeit: Ihre Spenden, unsere Teams und auch die Partnerschaften mit lokalen Organisationen weltweit. Die Arbeit mit Menschen vor Ort verschafft uns wichtige Einblicke in die Bedürfnisse der Gemeinden.

Unsere Partnerorganisationen sind oft die ersten vor Ort und die letzten, die gehen. Meist fehlt ihnen jedoch Geld. Wir bieten finanzielle Hilfe und Fachwissen, die Partner bringen lokales Wissen, Netzwerke und Kulturverständnis ein. Vielfach unterstützen auch lokale Rotary-Clubs und schaffen wertvolle Verbindungen zu Verwaltung und Ministerien. So entstehen Projekte von Einheimischen für Einheimische.

Im Tschad unterstützen wir „Help Tchad“ dabei, Tausende Geflüchtete aus dem Sudan beim Bau halbdauerhafter Unterkünfte zu schulen. Diese bieten mehr Schutz als Zelte, die durch Sonne und andere Wetterbedingungen verschleißern.

Ohne die Kenntnisse von „Help Tchad“ über die Region wäre dieses Projekt niemals zustande gekommen. Mit unserer strategischen Unterstützung ist „Help Tchad“ vor Ort tätig – sie beschaffen Materialien über lokale Lieferketten und helfen den Menschen vor Ort beim Bau von Unterkünften, in denen sie ein neues Leben beginnen können.

Dank dieser Partnerschaft konnten 500 Unterkünfte für rund 3.000 Geflüchtete gebaut werden. Ein entscheidender Schritt von Nothilfe zum Wiederaufbau.



## LERNEN SIE SOULEYMAN KENNEN

Mahamat-Saleh Souleyman, Ingenieur für Notunterkünfte bei Help Tchad, half Menschen vor Ort, ihre Notunterkünfte durch stabilere Bauten aus widerstandsfähigen Materialien zu ersetzen. Seine Fähigkeiten und Ortskenntnisse waren entscheidend für den Projekterfolg.





# UNSERE MISSION

Ob Geburtstag, Jubiläum oder Gartenparty – immer mehr Menschen nutzen ihre persönlichen besonderen Momente, um Gutes für andere zu tun. Statt Geschenken wünschen sie sich Spenden für ShelterBox. Hier zwei inspirierende Beispiele:



## GEBURTSTAG FEIERN – UND HELFEN

Alexander Groh

Statt Geschenken bat Alexander Groh zu seinem 50. Geburtstag um Spenden für ShelterBox. Er wollte den besonderen Tag nutzen, um Familien in Not zu unterstützen.

Der Architekt feierte eine große Party und gemeinsam mit Familie und Freunden sammelte er Spenden für ShelterBox. Dabei kamen deutlich mehr als 3.000 Euro zusammen – genug um 4 Familien durch eine Katastrophe zu bringen.



## GARTENPARTY MIT HERZ

Annette und Dr. Heinz Bergschneider

Seit 2014 laden Annette und Heinz Bergschneider jährlich am 1. Mai zu einer rauschenden Gartenparty ein – mit frischgebackenen Reibekuchen mit Räucherlachs, Kräuterquark und Apfelmus sowie Kuchen und Kaffee, Livemusik und einem guten Zweck. Etwa 200 Gäste genießen den Nachmittag, und am Ende steht immer eine Spendenbox bereit.

Was als kleine Idee begann, ist zur Tradition geworden. Über die Jahre sind so über 65.000 Euro für ShelterBox zusammengekommen.

## HIER KÖNNTE IHRE ANLASSSPENDE STEHEN

Ihre Feier. Ihre Geschichte. Ihre Wirkung.

Ob Hochzeit, runder Geburtstag, Firmenjubiläum oder ein ganz persönlicher Anlass: Nutzen Sie den Moment, um Familien in Katastrophengebieten zu helfen.

Wir unterstützen Sie gerne dabei: mit Informationsmaterial oder einer persönlichen Botschaft für Ihre Gäste.

Kontaktieren Sie uns unter: [info@shelterbox.de](mailto:info@shelterbox.de) oder 030 609 890 960

Gemeinsam können wir aus Ihrem Anlass echte Hilfe machen.

Herzlichen Dank an Familie Bergschneider, Alexander Groh und alle, die zukünftig ihre besonderen Momente mit uns teilen!



# AKTIONEN MIT HERZ

*Menschen in ganz Deutschland setzen ihre Leidenschaft, ihre Zeit und ihre Kreativität ein, um Familien in Not zu helfen. Hier sind ihre Geschichten.*

## MIT DEM RAD NACH ISTANBUL – 3.300 KM FÜR SHELTERBOX

Anna, 7 Wochen, 9 Länder, ein Ziel

„Wenn alles verloren ist, ist ein Dach über dem Kopf unendlich wertvoll, weil es inmitten von Trümmern ein Stück Zuhause schenkt.“

Mit diesem Gedanken schwang sich Anna im Sommer 2025 auf ihr Fahrrad. Ziel: Istanbul. 3.300 Kilometer, durch neun Länder, bis ans Schwarze Meer. Sieben Wochen lang trat sie in die Pedale, schlief im Zelt und erlebte ihr eigenes Abenteuer.

Doch Anna wollte mehr als nur reisen. Sie wollte ein Zeichen setzen, für all die Menschen, die nicht freiwillig unterwegs sind. Für Familien in der Ukraine, die seit drei Jahren im Krieg leben. Für Menschen in Myanmar, deren Häuser nach dem Erdbeben in Trümmern liegen. Für all jene im Sudan, in Gaza oder im Tschad, die nicht sicher sind.

Ihre Idee: jeden Kilometer für ShelterBox nutzen. Aufmerksam machen auf die Lebensrealität von Millionen Menschen. Und konkret helfen: mit Notunterkünften, die Schutz, Privatsphäre und Hoffnung geben.

Die Resonanz war überwältigend. 74 Menschen spendeten insgesamt 4.505 Euro.

Anna hat es geschafft. Nicht nur bis nach Istanbul. Sie selbst nannte es treffend: „Meine Fahrradkette ist das erste Glied einer Kettenreaktion.“

Danke, Anna, für deine Kraft, dein Herz und deine 3.300 Kilometer für ShelterBox.

**„ICH BEFINDE MICH  
IN DER UNFASSBAR  
PRIVILEGIERTEN  
SITUATION, EINE REISE  
ZU PLANEN UND DABEI  
FREIWILLIG IN EINEM  
ZELT ZU SCHLAFEN.  
DESHALB HABE ICH  
MEINE TOUR MIT EINER  
SPENDENAKTION  
VERBUNDEN.“**

– Anna



Anna mit Bruder Louis



## ROTARY SHELTERBOX-CHALLENGE RÜSSELSHEIM

**Gemeinsam Kilometer sammeln für Menschen in Not**  
Die Idee: Wandern oder Radfahren von Rüsselsheim nach Groß-Gerau und dabei auf die Partnerschaft zwischen Rotary und ShelterBox aufmerksam machen und Spenden sammeln.

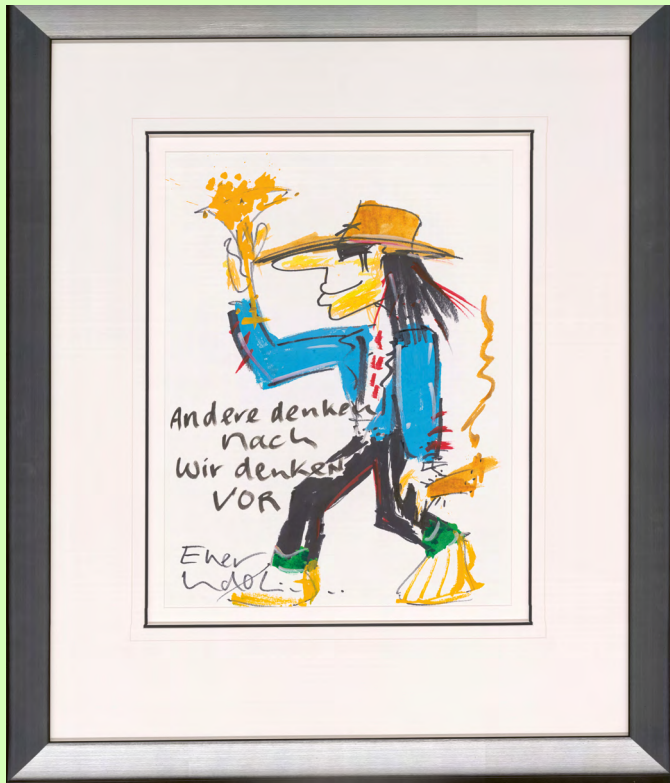
Ende April fand die erste ShelterBox-Challenge im Kreis Groß-Gerau statt. Über 30 Menschen machten sich auf den Weg, organisiert von den Rotary Clubs Rüsselsheim-Mainspitze, Groß-Gerau/Rhein-Main und Rüsselsheim-Groß-Gerau.

Am Ziel in Groß-Gerau stand ein Nothilfzelt von ShelterBox. Die Teilnehmenden konnten es besichtigen und sehen, was ihre Spenden bewirken.

„Das Zelt war ein greifbares Symbol für Schutz, Hoffnung und Neuanfang – und machte die Arbeit von ShelterBox für alle erlebbar.“ Dr. Stefan Fandel

Gesammelt: rund 7.000 Euro

Ein riesiges Dankeschön an alle Teilnehmenden, an Nathalie von Bomhard, ShelterBox-Vorständin, Dr. Stefan Fandel, Organisator und an alle Rotary-Mitglieder, für diese besondere Aktion!



## EIN ECHTER LINDENBERG FÜR SHELTERBOX

Udo Lindenberg unterstützte ShelterBox in diesem Jahr mit einem besonderen Beitrag. Der Musiker und Maler schuf das Gemälde „Andere denken nach – wir denken vor“, das am 14. Juni 2025 auf der Konferenz des Rotary-Distrikts 1900 in Bochum für den guten Zweck versteigert wurde.

Die Auktion zugunsten von ShelterBox Germany e.V. und dem rotarischen Umweltprojekt „Das GRÜNE-Band“ leitete Dr. Ludwig Kalthoff gemeinsam mit Nathalie von Bomhard. Das Startgebot lag bei 7.500 Euro – am Ende erzielte das Gemälde 18.000 Euro.

Davon fließen 10.000 Euro an ShelterBox. Der verbleibende Betrag geht an „Das GRÜNE-Band“. So entsteht doppelte Unterstützung: für Familien in Not und für den Schutz der Natur.

„Die Hilfsbereitschaft von Udo Lindenberg ist ein starkes Zeichen für Mitmenschlichkeit“, so Nathalie von Bomhard. „Jeder gebotene Euro hilft, Familien nach Katastrophen wieder Hoffnung und ein Dach über dem Kopf zu geben.“

## SIE MÖCHTEN SICH AUCH FÜR MENSCHEN IN NOT ENGAGIEREN?

Ob Spendenlauf, Vortrag, Konzert, Flohmarkt oder eine ganz eigene kreative Aktion – wir unterstützen Sie gerne dabei!

### KONTAKT:

info@shelterbox.de · 030 609 890 960





**ShelterBox**  
25 Jahre Katastrophenhilfe

**JETZT SPENDEN**

**HURRIKANS, TAIFUNE,  
ERDBEBEN  
PHILIPPINEN &  
JAMAICA**  
ShelterBox jetzt im Einsatz

**Spendenkonto: Sozialbank**  
**IBAN: DE89 3702 0500 0001 3284 00**



ShelterBox Germany e.V. · Schönhauser Allee 26 · 10435 Berlin  
www.shelterbox.de · +49 30 60 98 90 960 · info@shelterbox.de  
Vereinsregister: Amtsgericht Berlin Charlottenburg · Nr. 95 VR 32474 B  
Finanzamt für Körperschaften · StNr. 27/677/65809  
Geschäftsführung: Annette Rost (V.i.S.d.P.)  
Grafik: Maximilian Kaiser



ShelterBox ist eine gemeinnützige Organisation  
unabhängig von Rotary International und The Rotary  
Foundation. ShelterBox und Rotary International sind  
Projektpartner in der Katastrophenhilfe